

Перевод ППК ОП "Дунай" с канала связи с ПЦН по занятой или выделенной непупинизированной телефонной линии ГТС на канал связи по сети системы цифровой сотовой радиосвязи стандарта GSM в пакетном режиме GPRS или сообщениями SMS

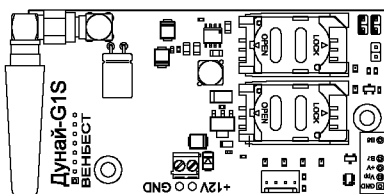
1. Необходимые комплектующие.

1.1. Устройство управления УУЗ-01 (процессор SST89E516RD-40-C-PIE запрограммированный микропрограммой УУЗ-1-V413.rom с этикеткой УУЗ-01 В4.13).



1.2. Модуль "Дунай-G1S" (запрограммированный ПО версии не ниже В1.11).

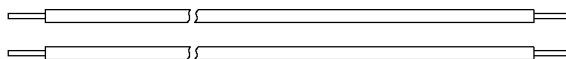
заводской № \_\_\_\_\_



1.3. Провода питания: НВ-0,35 (допускается ПВЗ-0,35):

красный (L=280мм) - 1шт.

черный (L=280мм) - 1шт.

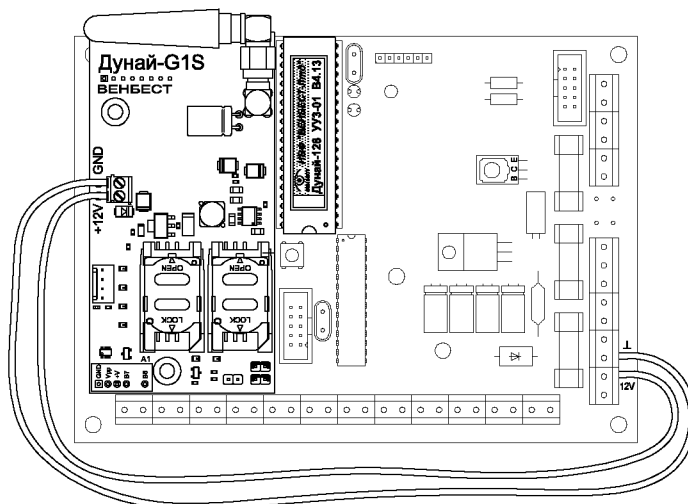


2. Установка компонентов.

2.1. Взамен штатно установленного процессора установить новый процессор в посадочное место на плате "Дунай-СМ16(8)".

2.2. В ППК ОП взамен модуля связи "ВБД6-КМ2" на плате "Дунай-СМ16(8)" установить модуль "Дунай-G1S".

2.3. Подключить электропитание модуля "Дунай-G1S" от выходов "┐", "+12V" в модуле "Дунай-СМ16(8)" проводами: черный - "GND", красный - "+12V".



3. Подключение на ПЦН.

3.1. Занести прибор в базу данных ПЦН через драйвер, поддерживающий GPRS-режим передачи данных.

3.2. На SIM-карте активировать GPRS-режим у оператора сети, отключить телефонию, снять запрос PIN-кода, а также удалить все номера и все SMS-сообщения из памяти SIM-карты.

3.3. В одну из первых восьми ячеек адресной книги SIM-карты записать имя контакта для передачи данных в режиме GPRS.

Пример записи контакта для ППК ОП с пультовым адресом 23:

Имя контакта адресной книги SIM карты:

**GPRSPCO23**

Формат записи номера в адресную книгу SIM-карты (IP-адрес ПЦН):

**+213186002161**

3.4. Установить на модеме "Дунай-G1S" протокол передачи данных "Дунай-128"

(3-х кратные мигания зеленого индикатора "G" при замкнутой перемычке "MOD").

3.5. С помощью конфигуратора "Conf128" установить на ППК протокол связи - СПДИ "Дунай-XXI", модем "Дунай-GSM".

4. Свидетельство о приемке.

Комплект ААДЮ.425958.007 изготовлен и принят в соответствии с обязательными требованиями действующей технической документации и признан годным для эксплуатации.

Начальник ОТК

М.П.

личная подпись

расшифровка подписи

год, месяц, число

